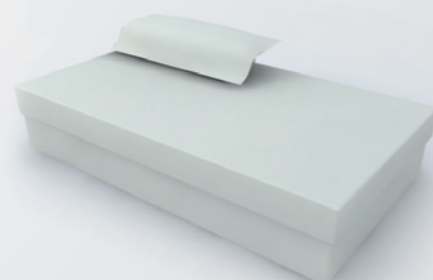


komponenty soupravy

šxhvx

područka
300x1000x540základní díl
900x1000x700roh 100
1000x1000x700sofa 170x100
varianta u rohového dílu
1000x1700x700
varianta u základního dílu (bez područky)
900x1700x700
varianta u základního dílu (s područkou)
1200x1700x700sofa 170x120 s područkou
varianta u rovného dílu
1200x1700x700
varianta u rohového dílu
1300x1700x700ukončovací díl 70x100
varianta s rovným dílem
1600x1000x700
varianta s rohovým dílem
1700x1000x700

Nábytek Vespera

Dýhy Večeřa a spol., s.r.o.
Tománkova 34
683 01 Rousínov

tel.: 605 860 317
fax: 517 371 242
e-mail: info@vespera.cz

WWW.vespera.CZ

Pulvino



Pulvino

Polštář jinak...



Design **Jiří Pelcl** a **David Crla**

sedačka Pulvino s originálně řešenými opěrkami

Představte si spojení pohodlí měkkých polštářů a moderního designu... Na nízké pohovce jsou rozloženy nadýchané polštáře. Vše je lehké, jakoby plující prostorem... To je **Pulvino**. Nenechte se mýlit, **Pulvino** nevybízí jen k lenošení, je místem, kde se vaše smysly uvolní i rozbouří novými vjemy...

Představte si spojení **pohodlí** **měkkých polštářů** a moderního designu



Pulvino ukončené rohovým prvkem



sedáčka s originálním stolem

Pulvino je nízká sedáčka, které esteticky i funkčně dominuje polštář jako symbol odpočinku. Pohodlí zajišťují měkké materiály sedáků i polohovatelná opěradla ve tvaru polštářů.

Polštáře jsou pevně připojené, přitom však poddajné. Tvoří totiž neobvyklá opěradla a ta udrží vaše tělo v až pěti polohách – i přesto zůstávají lehké, poddajné a načechrané. Polštář je důležitým prvkem, který způsobí, že pohodlí je slovo, které vás napadne, když se do **Pulvina** posadíte.

Pulvino tvoří pevná dřevěná kostra, obalená tenkou vrstvou studené pěny. Na ni položené podušky opěradel a sedáků pak dotváří tento celek umožňující dokonalé uvolnění. Sedáky jsou šity komůrkovým způsobem – měkká výplň dutého vlákna tak zůstane dlouho na svém místě. I když si budete **Pulvino** často užívat, neztratí nic z původní krásy.



netradičně pojatá sedáčka z ukončovacích dílů

Konečnou podobu **Pulvina** však určujete vy. Lze využít variantu spojení rovných dílů a vytvoření sedačky zakončené područkami nebo sestavit sedačku z dílů rovných a na její konce použít díly rohové. Vznikne tak sedačka s polohovatelnými koncovými díly, ideální pro odpočinek vleže. Samozřejmě může být **Pulvino** i sedačkou rohovou. Dojem z **Pulvina** utváří i nepatrné nízké nožičky. Variabilní je sestava dílů, počet polštářů i volba materiálu. Nechte si Pulvino potáhnout kůží nebo látkou. Vaší fantazii poskytneme dobré zázemí.

Sedačku skvěle doplňuje lehký přídatný stůl, který svou výškou přesně odpovídá svému účelu – zasunutím přes područku vytvoříte pohodlný a vždy dostupný odkládací či servírovací prvek. Stůl je z kovu s deskou v libovolné dýze či laminu. Je praktickou součástí **Pulvina** – celku dokonalosti a snu o odpočinku.



vespera